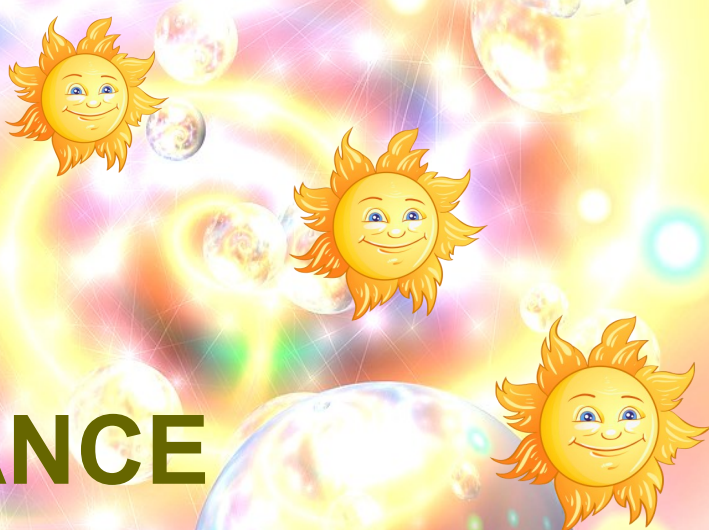


# GAZETTE DU RELAIS PETITE ENFANCE



Commune de  
**FONTAINES  
Saint-Martin**



## Edito

Nous vous invitons à découvrir  
« la Gazette du Relais 1.2.3.  
Soleil... » !

Chaque édition sera envoyée aux  
assistants maternels, employés  
familiaux, parents et élus des  
communes de Cailloux Sur Fon-  
taines, Fontaines Saint Martin et  
Sathonay-Village ainsi qu'à toute  
personne qui en fera la demande  
auprès de la responsable du  
relais.

Cette Gazette réalisée par les  
assistantes maternelles a pour  
but de transmettre diverses infor-  
mations par le biais de rubriques  
variées.

Il y a 30 ans, le « Relais Assis-  
tantes Maternelles » était créé à

l'initiative de parents bénévoles  
par le biais de l'Association Inter-  
communale pour l'Enfance. Cette  
association a géré pendant de  
nombreuses années les crèches,  
périscolaires, centre de loisirs et  
relais avec un financement des 3  
communes et de la CAF.

Par la suite, les communes ont  
fait le choix de transmettre la  
gestion de ces structures à des  
associations par délégation de  
service. Aujourd'hui, le relais  
comme les crèches, est géré par  
ACOLEA.

Le relais a tout d'abord été im-  
planté à Fontaines St Martin puis  
à Cailloux Sur Fontaines. Depuis  
quelques années, le relais est  
« itinérant ». Chaque commune

met à disposition du relais un  
local pour l'organisation des  
temps de regroupement. L'anima-  
trice se déplace de commune en  
commune au fil de la semaine.

4 animatrices se sont succédées ;  
Blandine, Martine, Nathalie et  
Géraldine.

Aujourd'hui, tel que le définit la  
CAF, les Relais Petite Enfance  
(RPE) sont des lieux de proximité  
dédiés à l'accueil du jeune enfant.

Lieux d'information, de rencontre  
et d'échanges, ils s'adressent à la  
fois aux parents et aux profes-  
sionnels de l'accueil individuel.

## Présentation du site de Sathonay Village



Lors de la construction de la  
Crèche à Sathonay Village, le  
Relais 1.2.3 Soleil s'est vu installé  
une antenne dans les locaux,  
partagés avec le Périscolaire.

C'est ici que se trouve le bureau  
administratif principal du Relais et  
que se déroulent les temps de  
rencontres des Assistantes ma-  
ternelles et employées familiales  
de la commune.

Ce lieu agréé par la CAF est  
équipé et aménagé pour accueillir  
les enfants en toute sécurité.

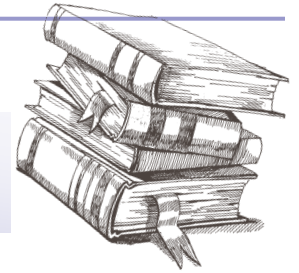
L'animatrice propose chaque  
semaine des activités : motricité,  
peinture, jeux extérieurs, histoire,  
musique... Tout est fait pour  
l'épanouissement et le dévelop-  
pement de l'enfant.

Ce temps est également utile aux

assistantes maternelles pour  
échanger sur leurs pratiques  
professionnelles.

### Sommaire :

- **Présentation du site de Sathonay Village**
- **De la Nourrice à l'assistante maternelle**
- **Activités du relais**
- **Nos recettes**
- **Nos lectures**



## De la nourrice à l'assistante maternelle 1ère partie



Au Moyen Âge, dans la noblesse, confier l'enfant à une nourrice permettait aussi à la mère d'enfanter de nouveau plus tôt et de s'assurer un héritier.

Certaines légendes avançaient aussi que l'allaitement maternel était néfaste pour l'enfant.

Par ailleurs, l'allaitement pour les aristocrates renvoyait à une animalité mal acceptée, les besoins affectifs du bébé étaient largement ignorés, la proximité mère-enfant étant juste bonne pour les familles du «bas peuple».

Pour les familles nobles, il existait même des «berceresses». Leur rôle était de bercer l'enfant.

Dès l'apparition de la bourgeoisie, il était plus demandé à la mère d'être une femme que d'assurer son rôle maternant.

De ce fait, les nourrissons étaient confiés à des femmes issues de milieux populaires ayant pour rôle d'allaiter.

Néanmoins, les conditions de garde étaient précaires.

Si par chance, le bébé survivait au voyage qui le menait chez sa nourrice, sur place, il était logé avec plusieurs autres enfants et dormait dans des sacs suspendus ou encore avec la nourrice qui pouvait l'écraser dans son sommeil.

Les enfants allaités par la même nourrice étaient appelés frères ou sœurs «de lait» (par opposition aux frères ou sœurs «de sang»).

Au XVIIIe siècle, l'allaitement par nourrice était qualifié d'allaitement mercenaire. La mise en

nourrice a été une des plus grandes causes de la mortalité infantile.

En effet, un bébé sur quatre mourrait avant d'avoir atteint sa première année. Le plus grand facteur de mortalité étant le manque d'hygiène très répandu à cette époque, ainsi que le manque d'attention pour le nourrisson.

Celui-ci n'était considéré comme une personne à part entière tant qu'il n'avait pas acquis la faculté de langage.

Cependant, c'est à partir de cette époque qu'on a pris conscience que l'alimentation avait un impacte sur la santé du bébé.

(Suite dans la prochaine gazette)

Les besoins affectifs du bébé étaient largement ignorés, la proximité mère-enfant étant juste bonne pour les familles du «bas peuple».

**DE L'ANTIQUITÉ AU 18ÈME SIÈCLE : L'ENFANT EST CONFIE À UNE PERSONNE QUI LE NOURRIT AU SEIN : ON PARLE DE "NOURRICE" , C'EST LA FONCTION ALIMENTAIRE. MAJORITAIREMENT, LES ENFANTS SONT ÉLEVÉS À LA CAMPAGNE, AU DOMICILE DE LA NOURRICE, PENDANT LES 2 PREMIÈRES ANNÉES.**

## Animation - Echanges

Mardi 15 novembre 2022, dans le cadre de la « Semaine des Assistantes maternelles » l'animatrice du Relais, a invité les assistantes maternelles, employées familiales et les parents, en soirée, à réaliser des bouteilles sensorielles.

Cette soirée a remporté un franc succès auprès des professionnelles. La complicité était au rendez-vous par le partage d'un repas puis lors de l'activité, les échanges, les rires, les visages détendus et une créativité débordante

*La bouteille sensorielle, inspirée de la pédagogie Montessori est une bouteille remplie d'accessoires colorés qui permet de développer les sens visuel et auditif des enfants. Elle est adorée par les 0 - 3 ans.*



## Autre activité relais



Depuis quelques années, le Kamishibai a fait son apparition au relais.

Ces histoires d'origine japonaise se lisent au travers d'un support de théâtre en bois où le narrateur fait défiler des illustrations devant les spectateurs.

Tout d'abord emprunté à la bibliothèque municipale de Sathonay Village, Géraldine a depuis quelques temps acquis un Butai (support en bois permettant de lire les Kamishibai) et régale les enfants de ses histoires



## Formation des assistantes maternelles

Le relais depuis sa création accompagne les assistantes maternelles dans leurs formations. Celles-ci peuvent recouvrir tout un spectre de compétences : animation, besoins de l'enfant, pédagogie, premiers secours... Ces formations s'effectuent le plus souvent en dehors des heures de travail (soirs ou samedi)

En 2022, le relais a permis à un groupe d'assistantes maternelles de participer à des temps d'analyse de la pratique professionnelle

Les assistantes maternelles utilisent le droit à la formation pour acquérir de nouvelles compétences. Nathalie a financé elle-même une formation Ukulélé et a fait profiter de son apprentissage aux enfants.





## Coin recette de Sylvie Les crêpes et leurs variantes



Recette de pâte à crêpes :

250g de farine  
1 cuillère à café de sel  
3 œufs  
500ml de lait tiède  
100ml d'huile ou beurre fondu  
Mélanger dans l'ordre les ingrédients dans un saladier. Vous pouvez utiliser la préparation immédiatement.

Faites chauffer une noix de beurre dans une poêle et disposez une louche de pâte

Faites cuire la crêpe de chaque côté qu'elles soient bien dorées

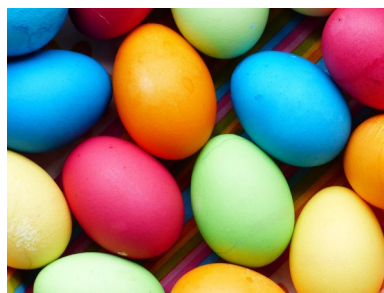
Il ne vous reste ensuite qu'à les faire déguster avec ou sans garniture salées ou sucrées

*Vous pouvez selon les allergies utiliser de la farine de riz, du lait de noisette, du beurre végétal... Bref, il n'y a aucune raison de se priver de manger des crêpes avec les enfants !*

A faire avec les  
enfants pour  
mélanger



Hop là ! Hop là!  
Quand on fait sauter les crêpes,  
Hop là ! Hop là!  
Il faut bien les retourner  
Hop là ! Hop là!  
Quand on fait sauter les crêpes  
Hop là ! Hop là!  
Il faut bien les rattraper ! Et Hop là !



Un oeuf, deux œufs

Battez-moi tout ça pour faire une  
bonne crêpe !

Un œuf, deux œufs,

Versez dans la poêle et mettez sur  
le feu

## Coin lecture de *Bérangère*

Je souhaite partager avec vous mon coup de cœur pour la collection <<les P'tites Poules>> écrite par C. Jolibois / C. Heinrich, des éditions Pocket Jeunesse.

Je l'ai découverte en 2010, grâce à des parents employeurs.

Dans cette collection, les auteurs partagent au travers de leurs récits, les aventures de ces petits gallinacés. Carmen et son frère Carmélito, les deux petites vedettes du poulailler, grandissent sous l'œil bienveillant de leurs parents.

Les illustrations sont belles avec des couleurs harmonieuses, elles sont accompagnées de textes courts, simples à lire. Ce qui permet de prendre le temps d'expliquer les textes par les images.

L'adulte n'est pas en reste, car ces histoires regorgent de références mythologiques, des contes de GRIMM, de PERRAULT, ce qui leur confère un vrai plaisir partagé.

Il est indiqué à partir de 5 ans. Toutefois, ces lectures peuvent être partagées avant selon la maturité et le développement de l'enfant.



Pour les adultes, le relais propose une petite bibliothèque dotée notamment de 2 nouveautés :



## Mots d'enfants de *Nathalie* !

Joséphine marche sur un lego et elle me dit : « *Nounou le lego m'a marché sur le pied* »

Je propose un abricot à Joséphine elle me répond : « *non j'aime pas parce que c'est un peu pruné* »

« on va aller où ? »  
- nul part »  
- c'est où nul part ? »

Soline 2 1/2 : « *c'est toi qui décide Nounou c'est moi qu'a raison* »

Vadim 4 ans :  
« je sais marcher les yeux en arrière »

Elise 3 ans me regarde et me dit « *Nounou je suis contente de toi* »

Marin 3 ans va dehors et me dit « *Nounou je suis rentré dehors* »

## Relais 1.2.3. Soleils

6 route de St Trivier – 69580 Sathonay Village

34, Avenue du 11 Novembre 1918 Cailloux-sur-Fontaines

Impasse Joseph Sève (Soliman Pacha)

Contact : Géraldine DAZORD

Téléphone : 06 49 99 23 67

Courrier : [123.soleils@acolea-asso.fr](mailto:123.soleils@acolea-asso.fr)

### A vos agendas !

Le relais fêtera ses **30 ans** le 23 septembre prochain.

De plus amples informations vous seront communiquées ultérieurement mais nous vous promettons de belles surprises pour les enfants !

Le Relais Petite Enfance (RPE) intercommunal (Cailloux-sur-Fontaines, Fontaines Saint-Martin et Sathonay-Village) est un service gratuit de proximité géré par l'Association Acolea.

Il a notamment pour mission d'informer sur l'accueil des jeunes enfants sur le territoire et de faciliter et accompagner l'accueil individuel.

Parents, professionnelles assistantes maternelles et employées à domicile, candidat(e) à l'agrément, le relais vous informe sur toutes les démarches.

Le relais propose également un espace petite enfance dans chaque commune, prévu pour réunir les assistantes maternelles, les employées à domicile et les enfants dont elles ont la garde, lors d'un temps collectif consacré à l'éveil de l'enfant.

